

# Grue mobile

## SK2400-R

**SPIERINGS**  
MOBILE CRANES



**42** mètres de rayon /  
18 T max à 14.6m / 5.5 T max à 42m

**Friderici Spécial**  
A la réponse à vos besoins



Moteur  
stage V5



Plaques de  
stabilisation fixes



La plus puissante  
grue à tour mobile



Transport  
optimisé



Mouvements  
hydrauliques



Décharger et  
auto-installer



Installation en  
moins de 60  
minutes

FRIDERICI.COM | T+41 21 804 94 94  
ROUTE DU MOLLIAU 30 | 1131 TOLOCHENAZ (SUISSE)

**FRIDERICI**  
SPECIAL

# SK2400-R

42 m de rayon / 18 T max à 14.60 m / 5.5 T max à 42 m / hauteur sous crochet 60 m

Nos chantiers évoluent, se transforment, au gré des évolutions techniques.  
Friderici spécial propose un nouveau type de grue mobile pour répondre à vos besoins.

Installer sur un chantier une grue à tour en moins d'une heure, offrir des capacités de charges impressionnantes et des fonctionnalités inédites, voici quelques arguments que peut faire valoir notre nouvelle machine.

Lancez des défis à nos contremaîtres, nous souhaitons vous aider à optimiser vos chantiers !

- Déplacer une grue de chantier sans la démonter et la remonter ? **C'est possible**
- Libérer temporairement la place de la grue de chantier sans la démonter ? **C'est possible**
- Réduire le nombre de grues nécessaires en optimisant l'utilisation d'une grue qui se déplace et augmente son rayon d'action ? **C'est possible**



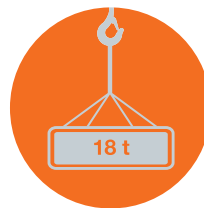
## Moteur Stage V5

Avec les dernières réglementations en matière d'émissions, Spierings opte pour un moteur «Stage V», 6 cylindres diesel (tr/min constant). Le moteur et les pompes hydraulique sont montées avec une couverture insonorisée de qualité.



## Plaques de stabilisation fixes

Les plaques en acier de 1800 x 1300 x 80 millimètres sont montés en standard et restent fixés durant le transport. Tous les stabilisateurs sont équipés d'un système de mesure de la pression de stabilisation et construits en acier à haute résistance.



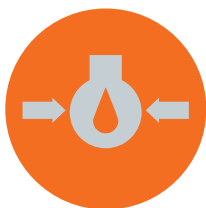
## La plus puissante grue à tour mobile

La SK2400-R est la plus puissante des grues à tour mobile construite sur un châssis sur chenilles. La grue peut soulever 18 tonnes maximum à 14.60 mètre de rayon et 5.5 tonnes sur un rayon de 42 mètres avec une hauteur maximum sous crochet de 60 mètres.



## Transport optimisé

Seulement deux semi-remorques sont nécessaires pour transporter la grue. Une semi-remorque transporte la grue, la deuxième semi-remorque transporte le contrepoids et les chenilles.



## Mouvements hydrauliques

Tous les mouvements de la grue sont sous contrôle hydraulique. Cela facilite le fonctionnement de la grue et donne un rendement maximum.



## Grue autonome pour son installation

La grue se décharge et auto-installe son contrepoids et ses chenilles. Il est donc pas nécessaire d'utiliser une grue supplémentaire pour l'installation.



## Installation en moins de 60 minutes

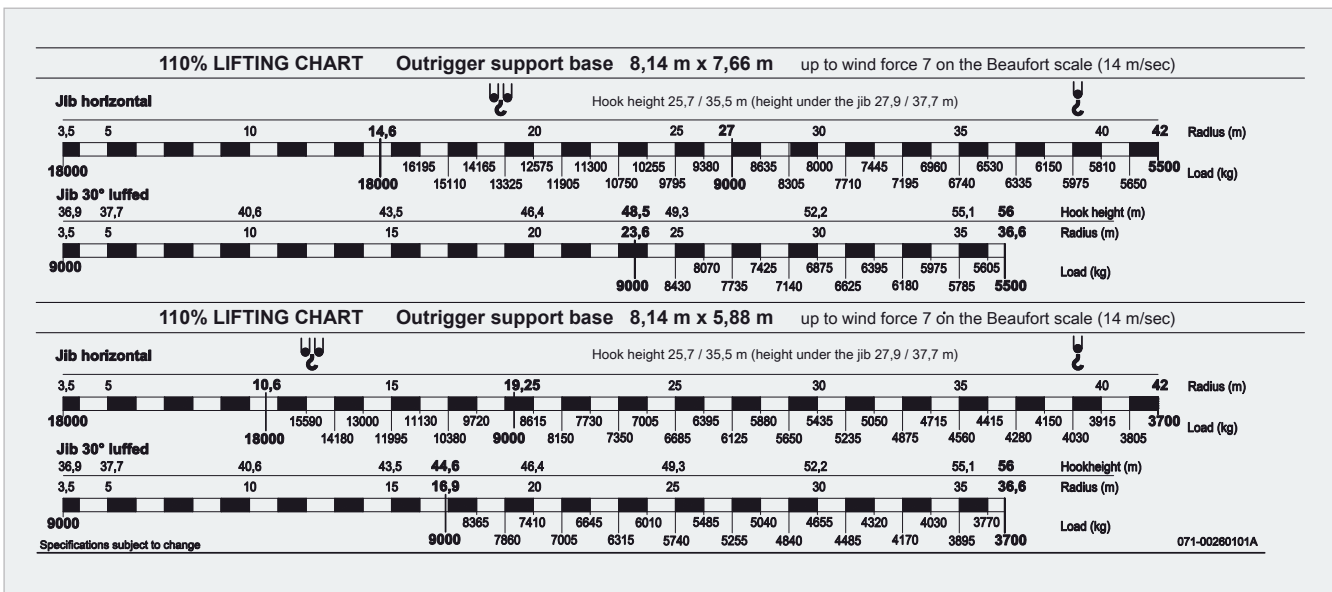
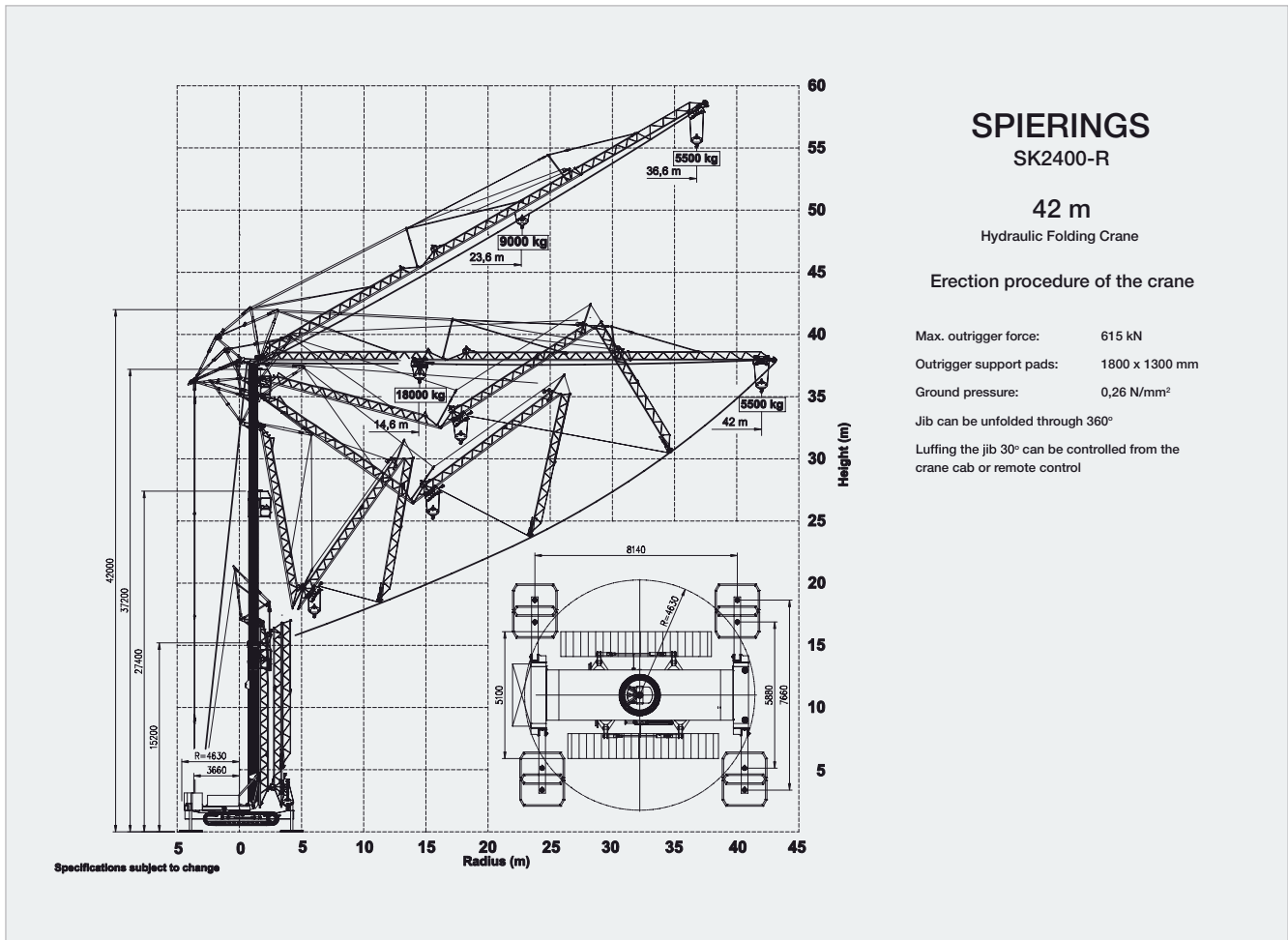
Le temps total d'installation de la SK2400-R avec montage du contrepoids et des chenilles est moins de 60 minutes.

Vidéo >  
Installation



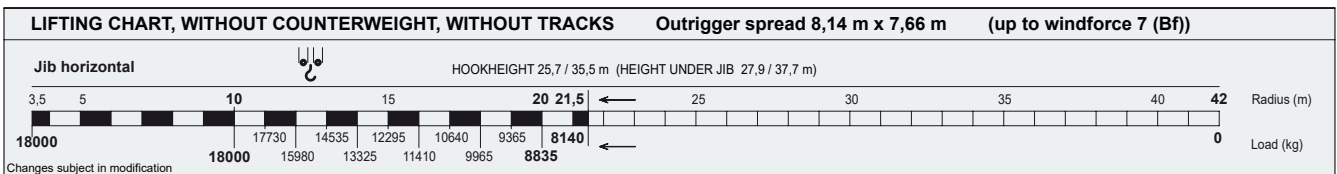
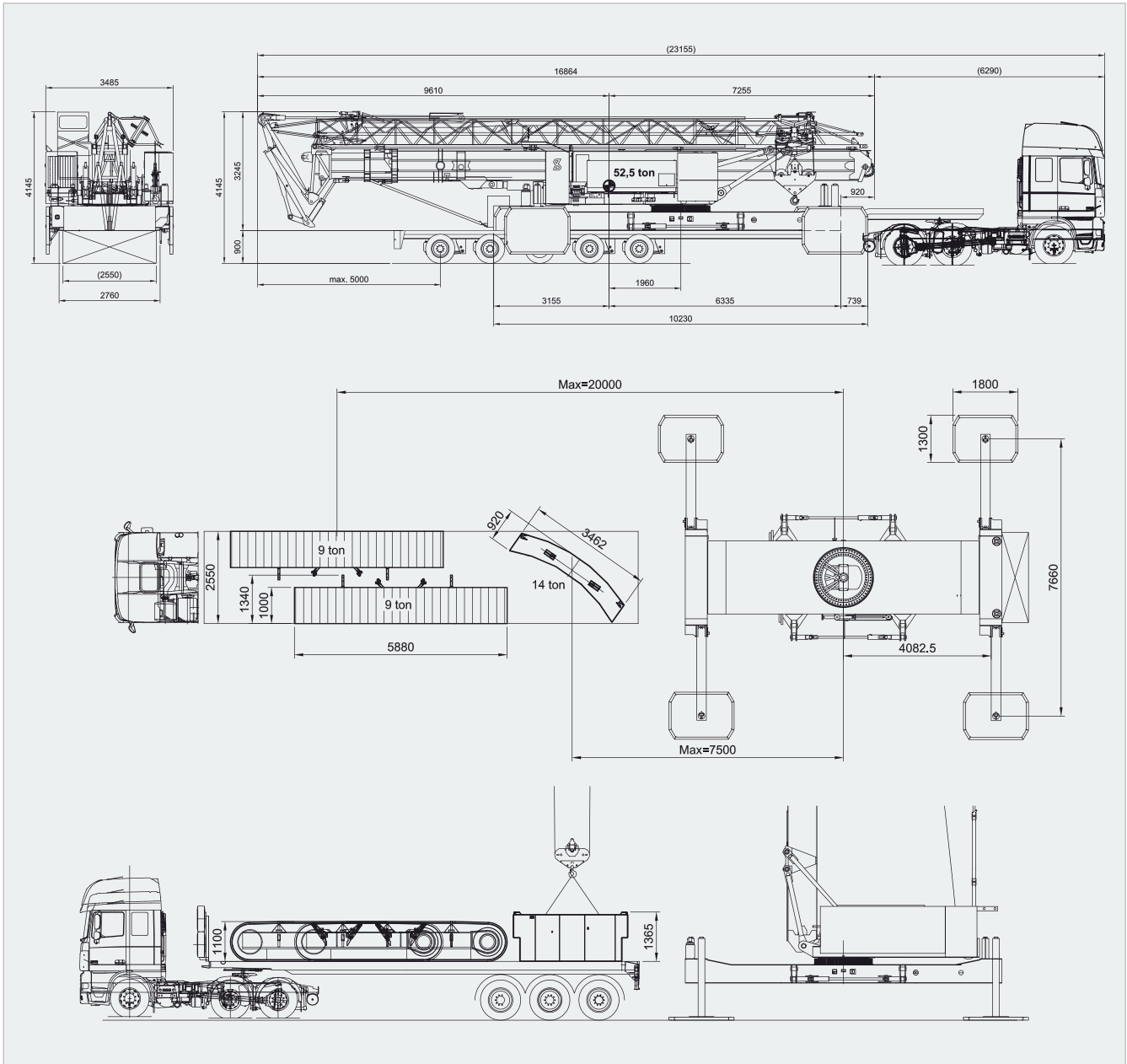
# SK2400-R

Hauteurs de levage



# SK2400-R

Encombrement



Max speed carrier: 2,7 km/u  
Overall weight: 84.000 kg

Crane diesel engine: Stage V John Deere 6068HFC09  
Power: 187 kW (2400 TPM)  
Torque: 1025 Nm (1400 TPM)

Track: B7 (1m x 1m H.O.H. 4,8m)  
Crawler engine (hydraulic): A6VM107EP2  
Reduction gear: F100i = 175

Interactor: Rexroth  
O & K

Driving crawler erected (superstructure locked and without load):  
- In operating mode 2° incline an alert, 3° incline stop  
- Jib sections between the tower 6° incline an alert, 8° incline stop

Specifications subject to change

**FRIDERICI**  
**SPECIAL** 

A la réponse à vos besoins