

Grue mobile

SK2400-R

SPIERINGS
MOBILE CRANES



42 mètres de rayon /
18 T max à 14.6m / 5.5 T max à 42m

Friderici Spécial
A la réponse à vos besoins



Moteur
stage V5



Plaques de
stabilisation fixes



La plus puissante
grue à tour mobile



Transport
optimisé



Mouvements
hydrauliques



Décharger et
auto-installer



Installation en
moins de 60
minutes

SK2400-R

42 m de rayon / 18 T max à 14.60 m / 5.5 T max à 42 m / hauteur sous crochet 60 m

Nos chantiers évoluent, se transforment, au gré des évolutions techniques.
Friderici spécial propose un nouveau type de grue mobile pour répondre à vos besoins.

Installer sur un chantier une grue à tour en moins d'une heure, offrir des capacités de charges impressionnantes et des fonctionnalités inédites, voici quelques arguments que peut faire valoir notre nouvelle machine.

Lancez des défis à nos contremaîtres, nous souhaitons vous aider à optimiser vos chantiers !

- Déplacer une grue de chantier sans la démonter et la remonter ? **C'est possible**
- Libérer temporairement la place de la grue de chantier sans la démonter ? **C'est possible**
- Réduire le nombre de grues nécessaires en optimisant l'utilisation d'une grue qui se déplace et augmente son rayon d'action ? **C'est possible**



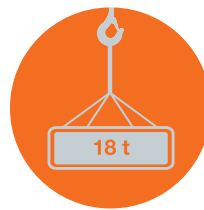
Moteur Stage V5

Avec les dernières réglementations en matière d'émissions, Spierings opte pour un moteur «Stage V», 6 cylindres diesel (tr/min constant). Le moteur et les pompes hydraulique sont montées avec une couverture insonorisée de qualité.



Plaques de stabilisation fixes

Les plaques en acier de 1800 x 1300 x 80 millimètres sont montés en standard et restent fixés durant le transport. Tous les stabilisateurs sont équipés d'un système de mesure de la pression de stabilisation et construits en acier à haute résistance.



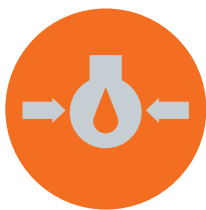
La plus puissante grue à tour mobile

La SK2400-R est la plus puissante des grues à tour mobile construite sur un châssis sur chenilles. La grue peut soulever 18 tonnes maximum à 14.60 mètre de rayon et 5.5 tonnes sur un rayon de 42 mètres avec une hauteur maximum sous crochet de 60 mètres.



Transport optimisé

Seulement deux semi-remorques sont nécessaires pour transporter la grue. Une semi-remorque transporte la grue, la deuxième semi-remorque transporte le contrepoids et les chenilles.



Mouvements hydrauliques

Tous les mouvements de la grue sont sous contrôle hydraulique. Cela facilite le fonctionnement de la grue et donne un rendement maximum.



Grue autonome pour son installation

La grue se décharge et auto-installe son contrepoids et ses chenilles. Il est donc pas nécessaire d'utiliser une grue supplémentaire pour l'installation.



Installation en moins de 60 minutes

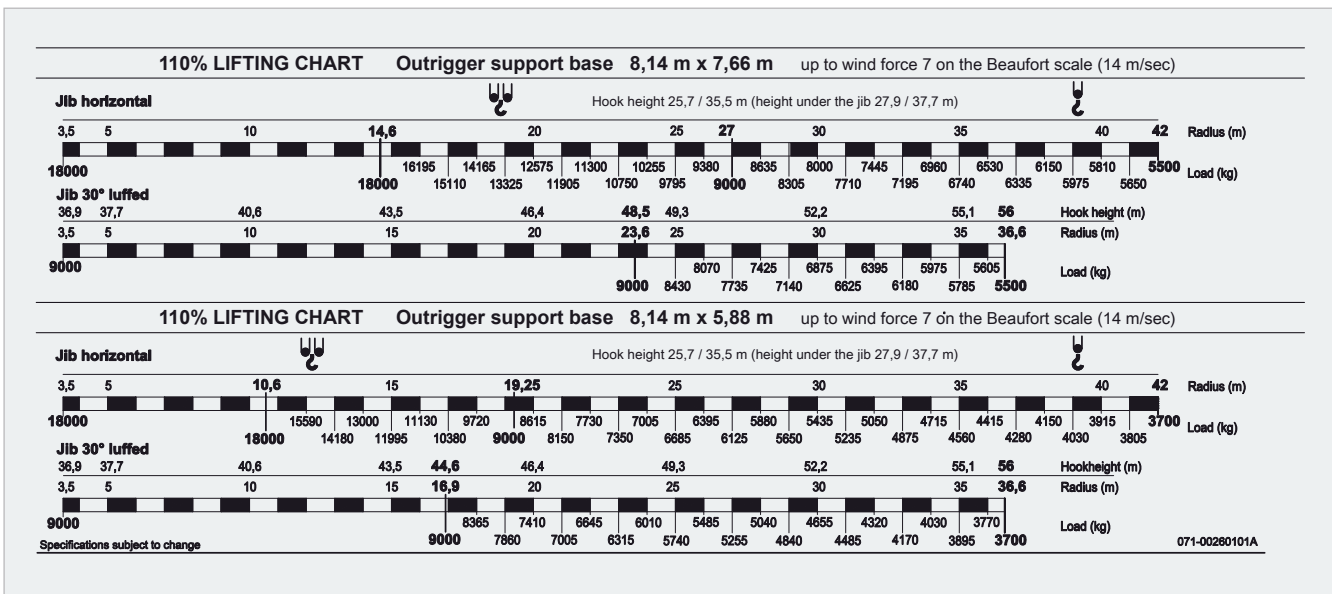
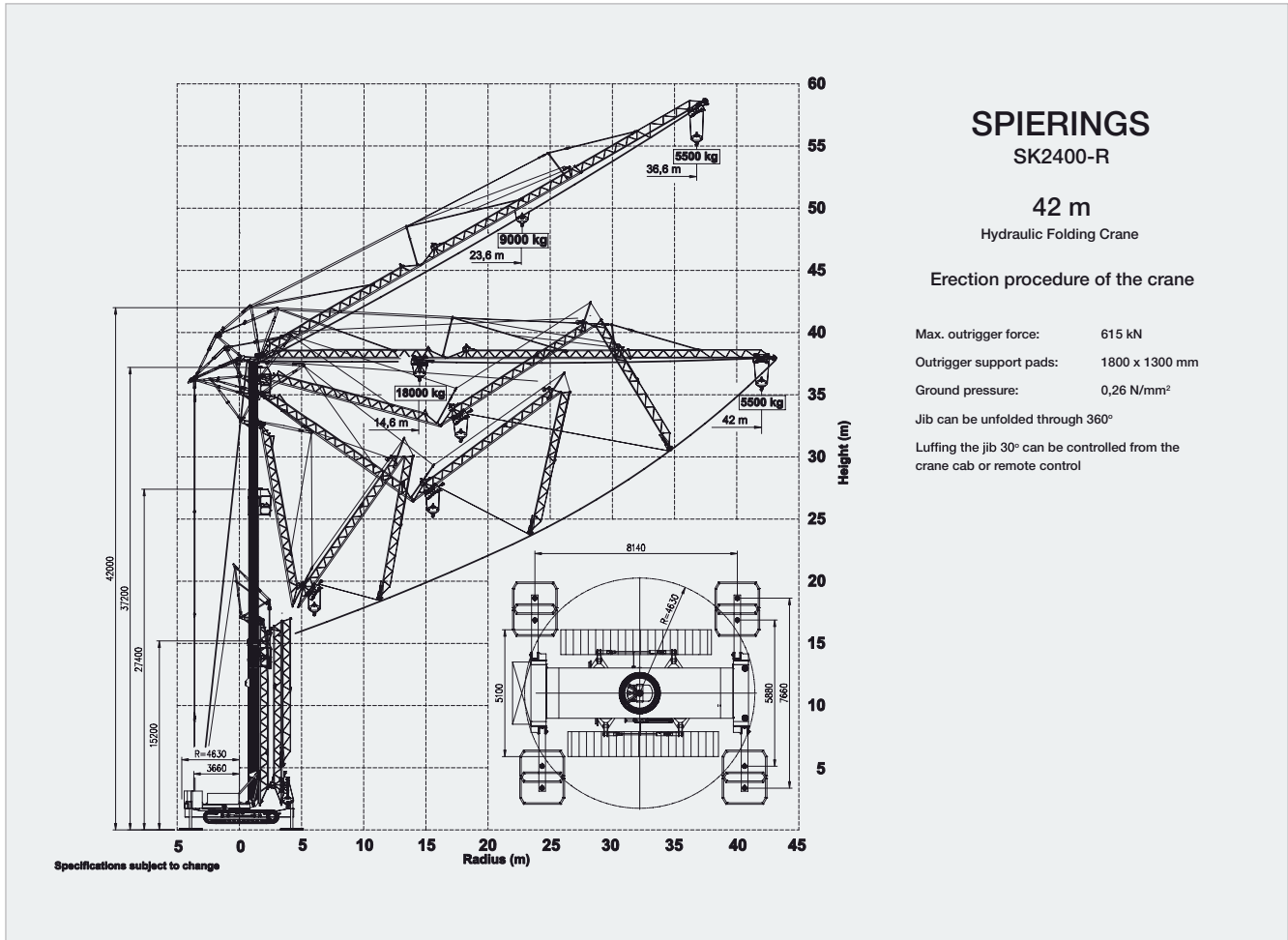
Le temps total d'installation de la SK2400-R avec montage du contrepoids et des chenilles est moins de 60 minutes.

Vidéo >
Installation



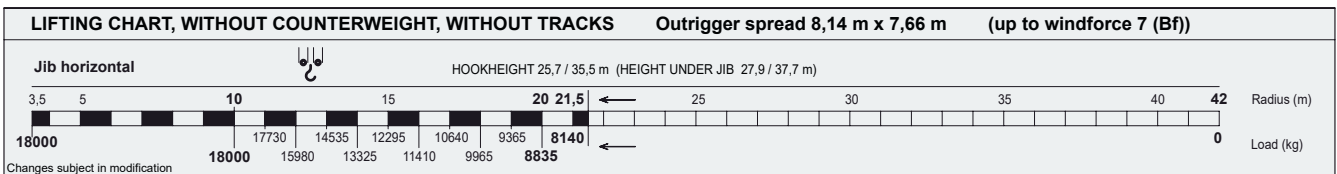
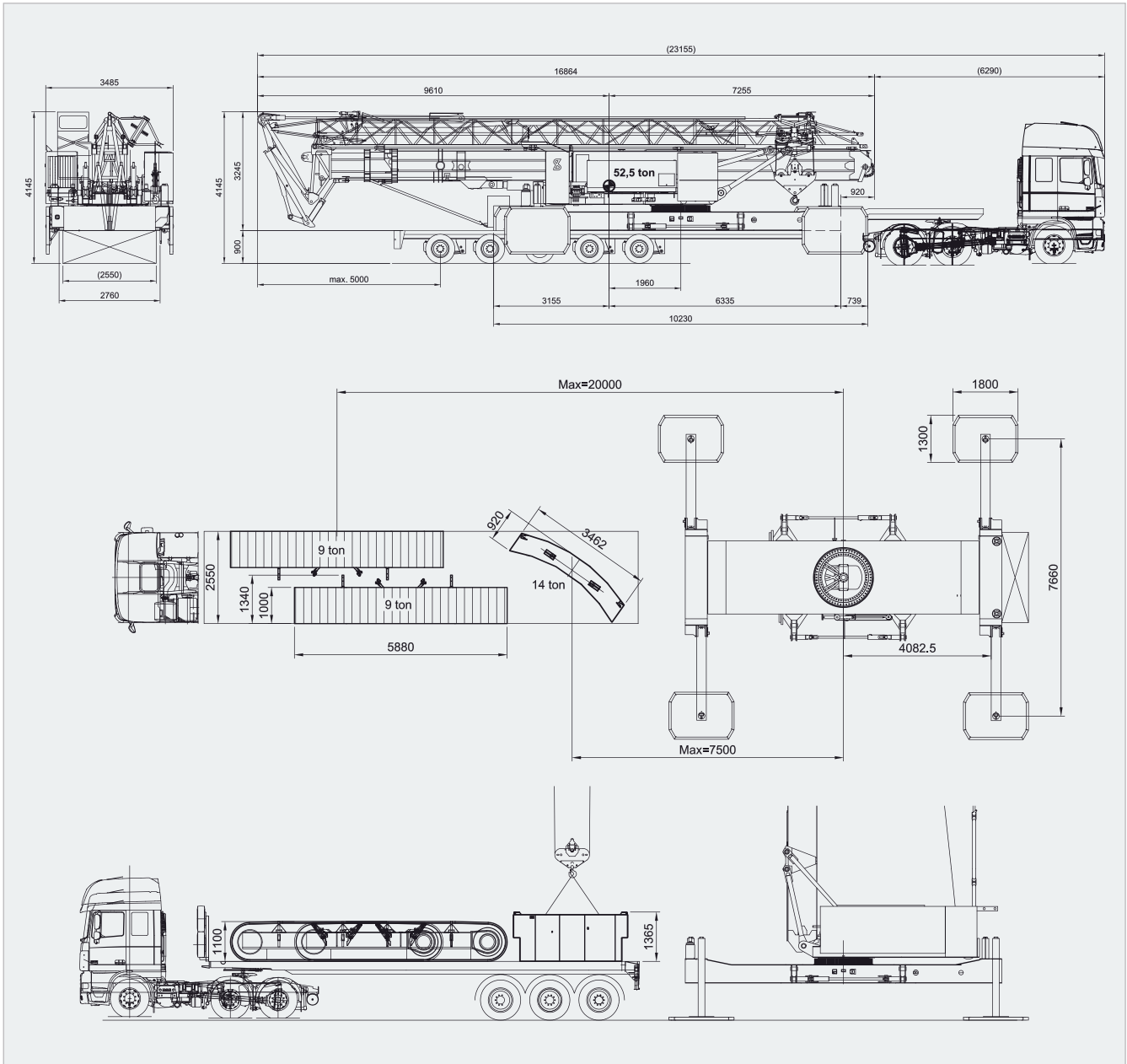
SK2400-R

Hauteurs de levage



SK2400-R

Encombrement



Max speed carrier: 2,7 km/u
Overall weight: 84.000 kg

Crane diesel engine: Stage V John Deere 6068HFC09
Power: 187 kW (2400 TPM)
Torque: 1025 Nm (1400 TPM)

Track: B7 (1m x 1m H.O.H. 4,8m)
Crawler engine (hydraulic): A6VM107EP2
Reduction gear: F100i = 175

Interactor: Rexroth
O & K

Driving crawler erected (superstructure locked and without load):
- In operating mode 2° incline an alert, 3° incline stop
- Jib sections between the tower 6° incline an alert, 8° incline stop

Specifications subject to change

FRIDERICI
SPECIAL 

A la réponse à vos besoins